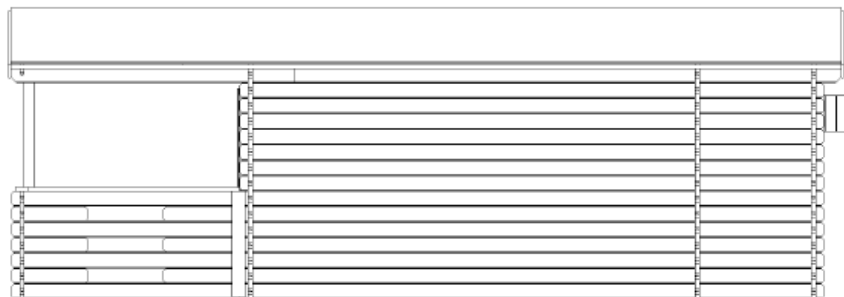


## Srubová chata Valentina, síla stěny 40 mm

### PREDNÝ POHĽAD



### BOČNÝ POHĽAD PRAVÝ



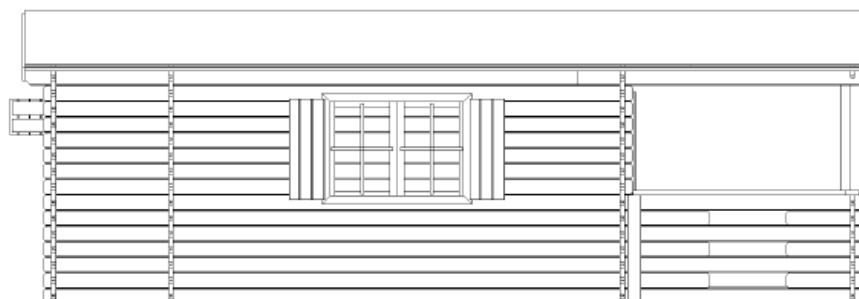
### ZADNÝ POHĽAD



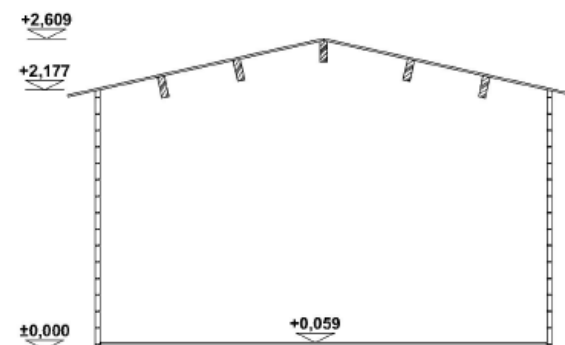
### POPIS:

Podlahový rošt (S x H):	383 x 712 cm
Vonkajšie rozmery (S x H):	398 x 727 cm
Výška hrebeňa strechy:	261 cm
Hrúbka steny:	40 mm
Plocha pôdorysného	32,0 m <sup>2</sup>
Plocha strechy:	32,8 m <sup>2</sup>
Zaťaženie snehom	0,8 kN/m <sup>2</sup>

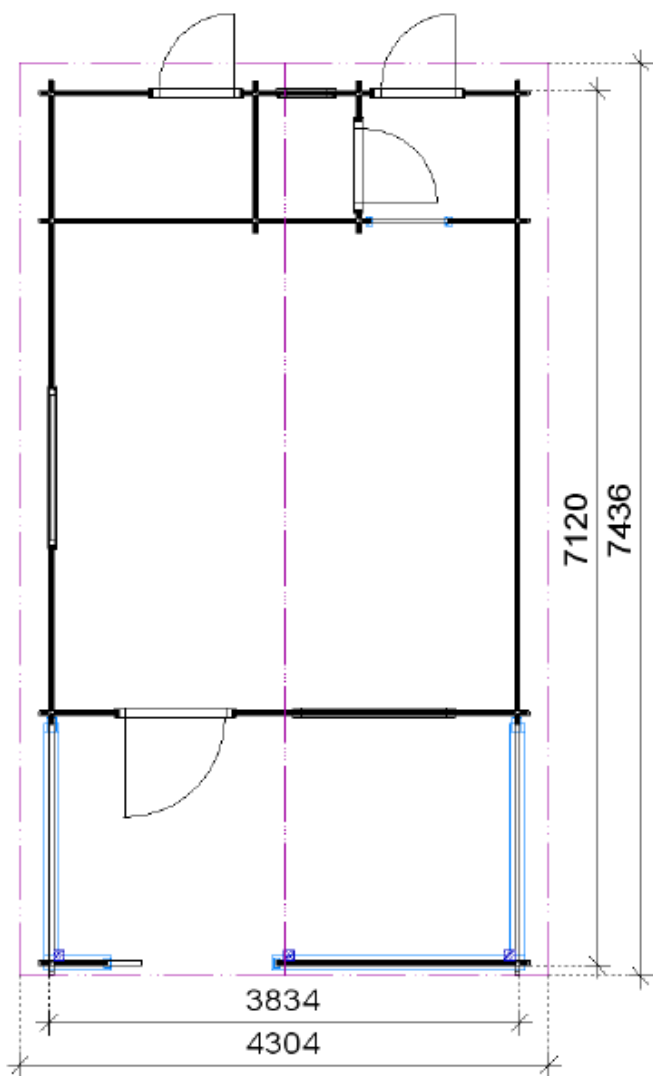
### BOČNÝ POHĽAD ĽAVÝ



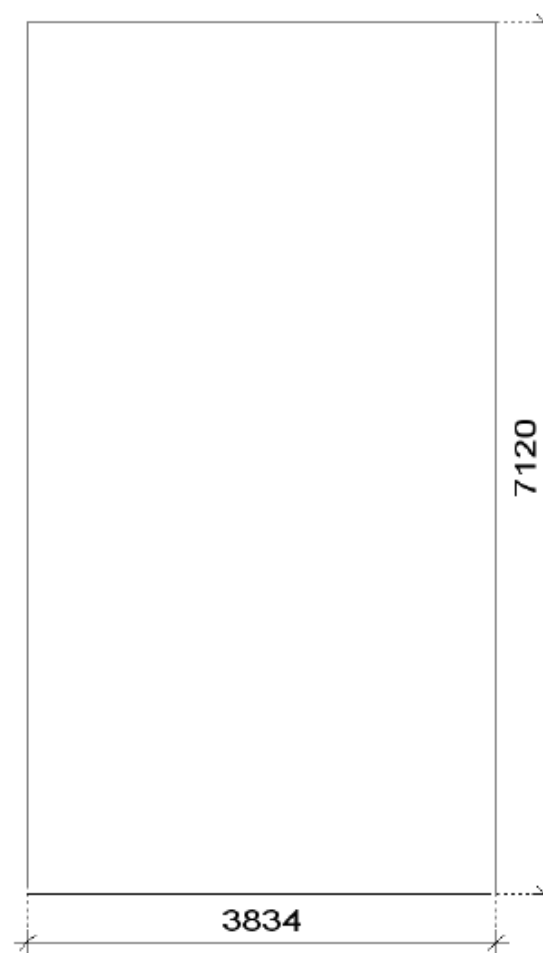
### REZ



### PŌDORYS



### ROZMERY ZÁKLADOVEJ PLATNE



# PÓDORYS

